

oggetto intervento:

REALIZZAZIONE DI EDIFICI MUNICIPALI TEMPORANEI (E.M.T.)

PROGETTO DEFINITIVO

descrizione intervento:

EMT - LOTTO N°2 - MUNICIPIO NEL COMUNE DI CONCORDIA SULLA SECCHIA
ESECUZIONE DI OPERE COMPLEMENTARI PER LA REALIZZAZIONE DI UN
ARCHIVIO STORICO E DI UN LOCALE ARMERIA

DIREZIONE LAVORI

FINANZIARIA BOLOGNA METROPOLITANA S.p.A.

Ing. Antonio Ligori

DIREZIONE OPERATIVA IMPIANTI

Ing. Luciano Begani

PROGETTAZIONE DEFINITIVA

FINANZIARIA BOLOGNA METROPOLITANA S.p.A.

Opere Edili:
Ing. Antonio Ligori
Ing. Giacomo Flori

Collaboratori:
geom. Manuel Nardiello

Opere Impiantistiche:
Ing. Luciano Begani
Coordinatore per la Sicurezza in fase di Progettazione:
Ing. Vincenzo Lucci

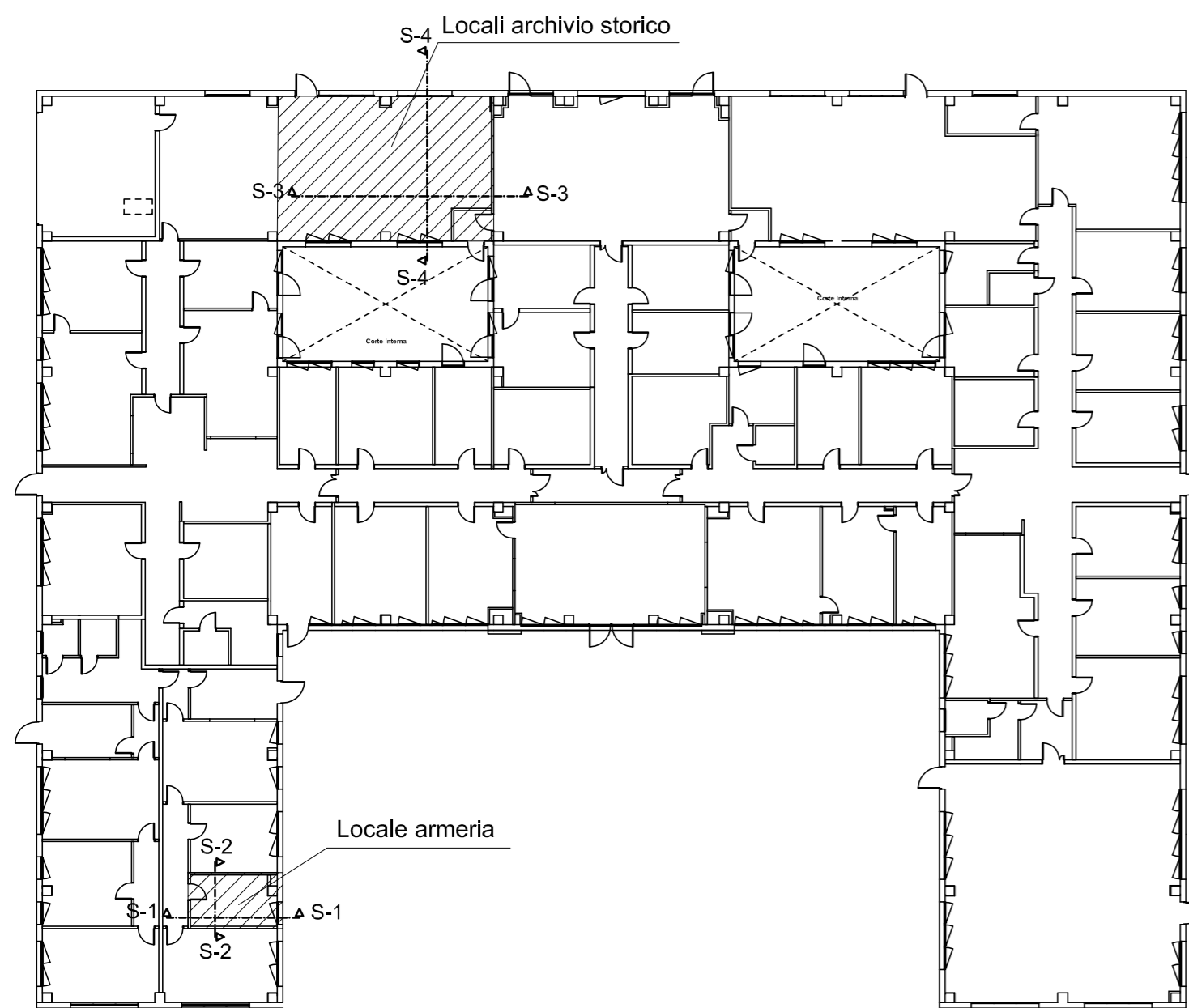
titolo elaborato: ADEGUAMENTO LOCALE ARMERIA
Stato di Fatto - Piante e Sezioni

n° tavola	Codice Elaborato	Ufficio competente	Codice Edificio/Strada	Tip. Prog.	Tip. Doc.	ID Doc.	Progr.	Rev.	Scala
B.A01									1:50

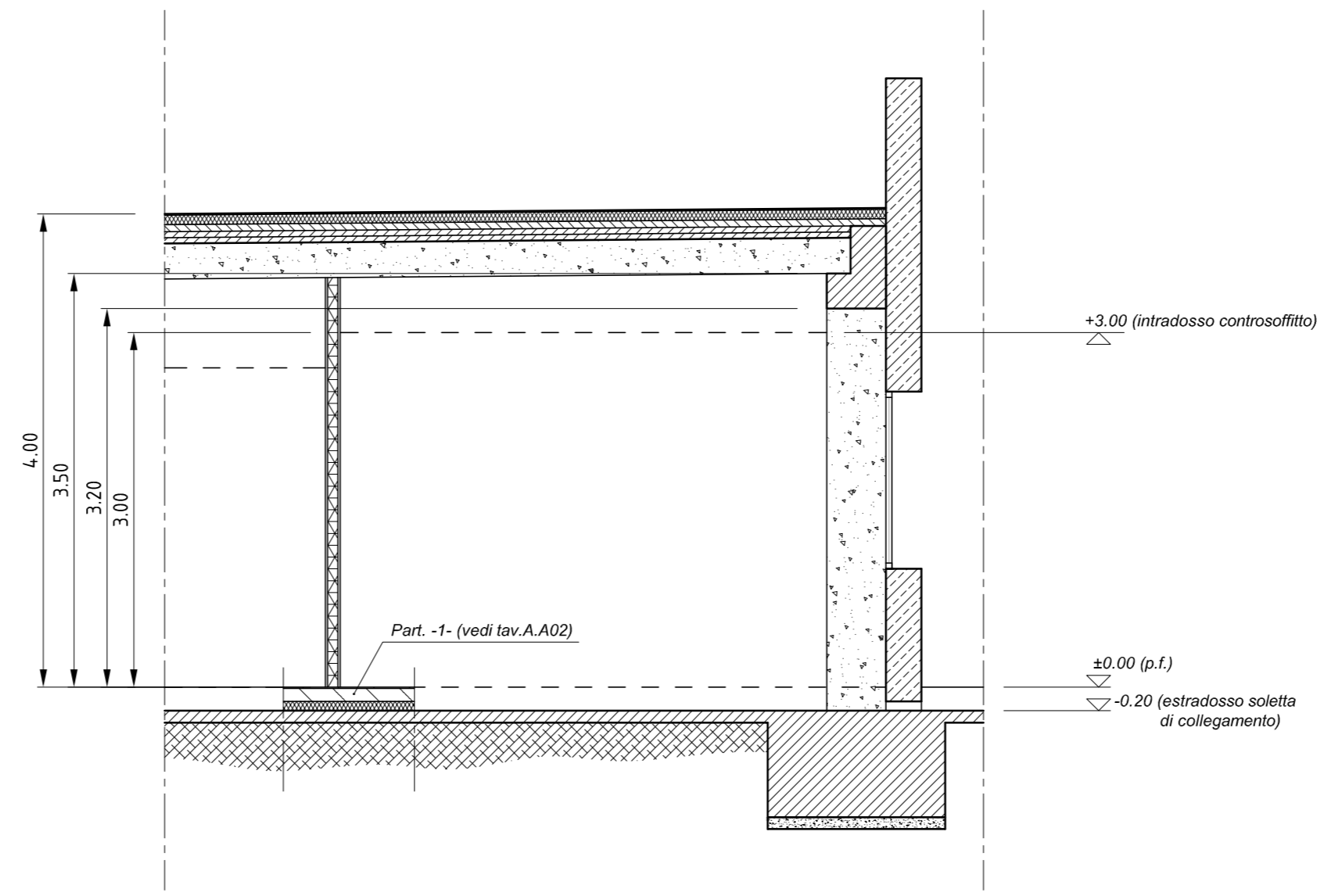
Directory di destinazione:

revisone elaborato									
00	10.02.2016								
							Visto	Firma	Redazione grafica

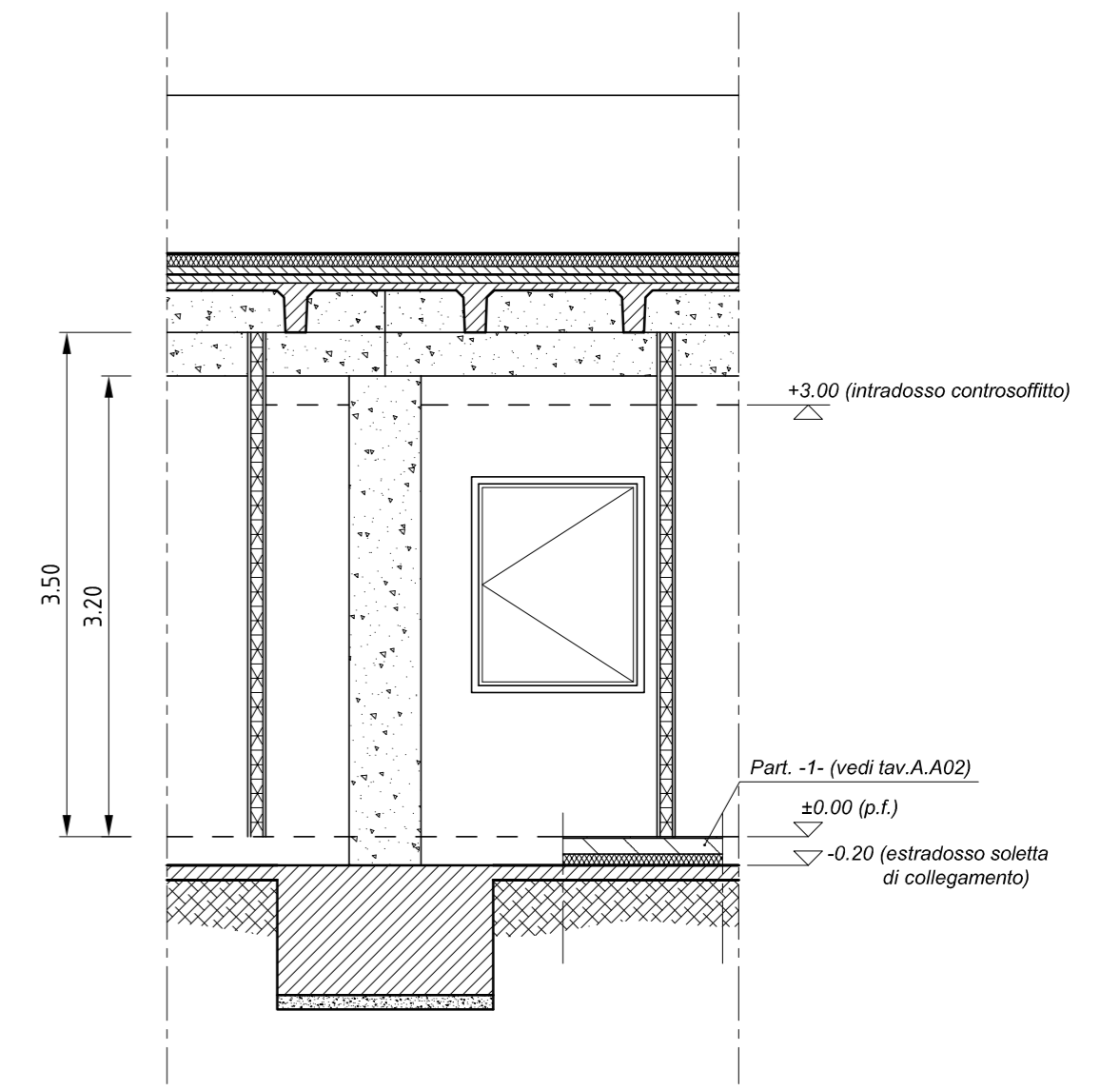
PIANTA CHIAVE



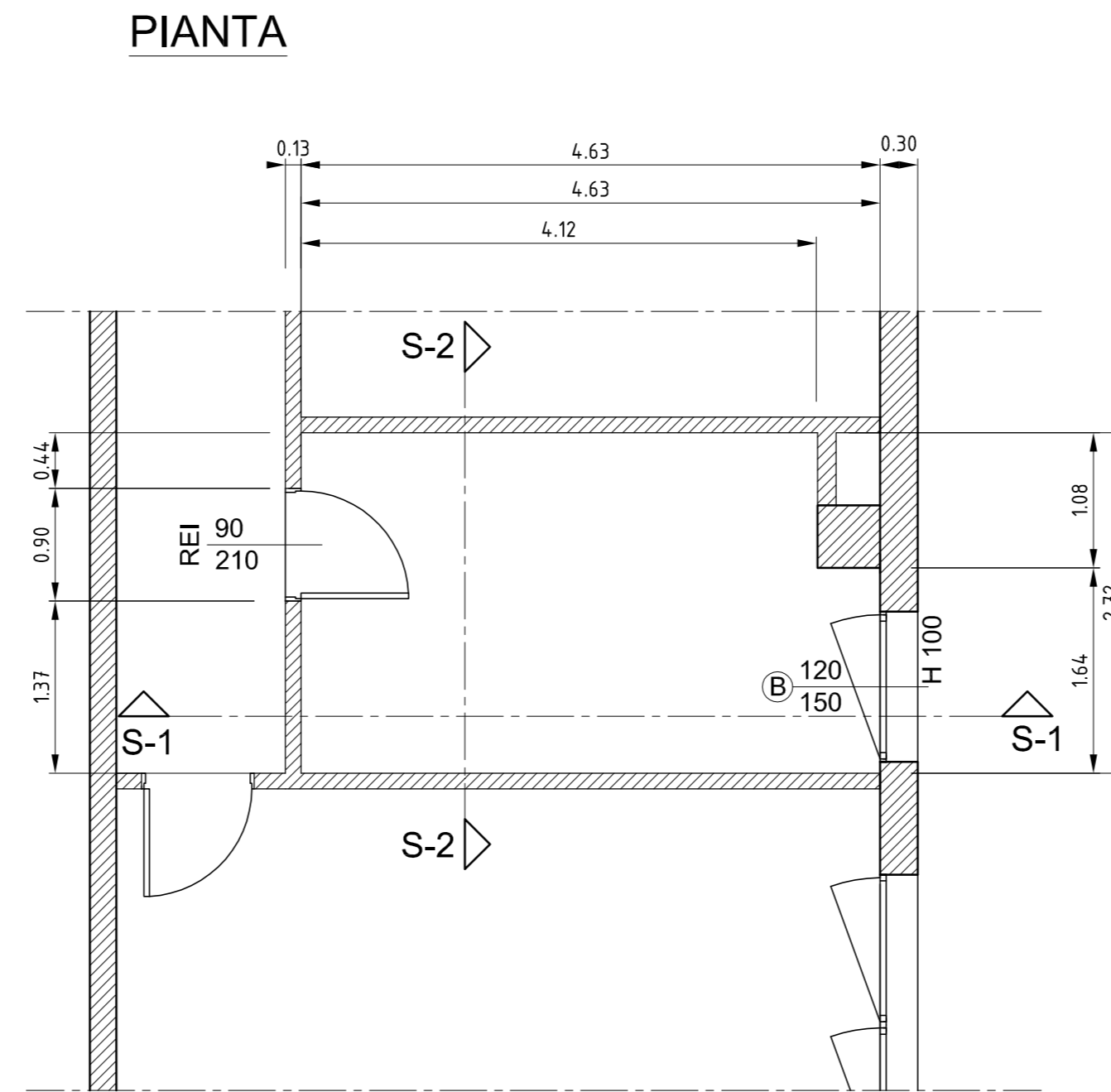
SEZIONE S1



SEZIONE S2

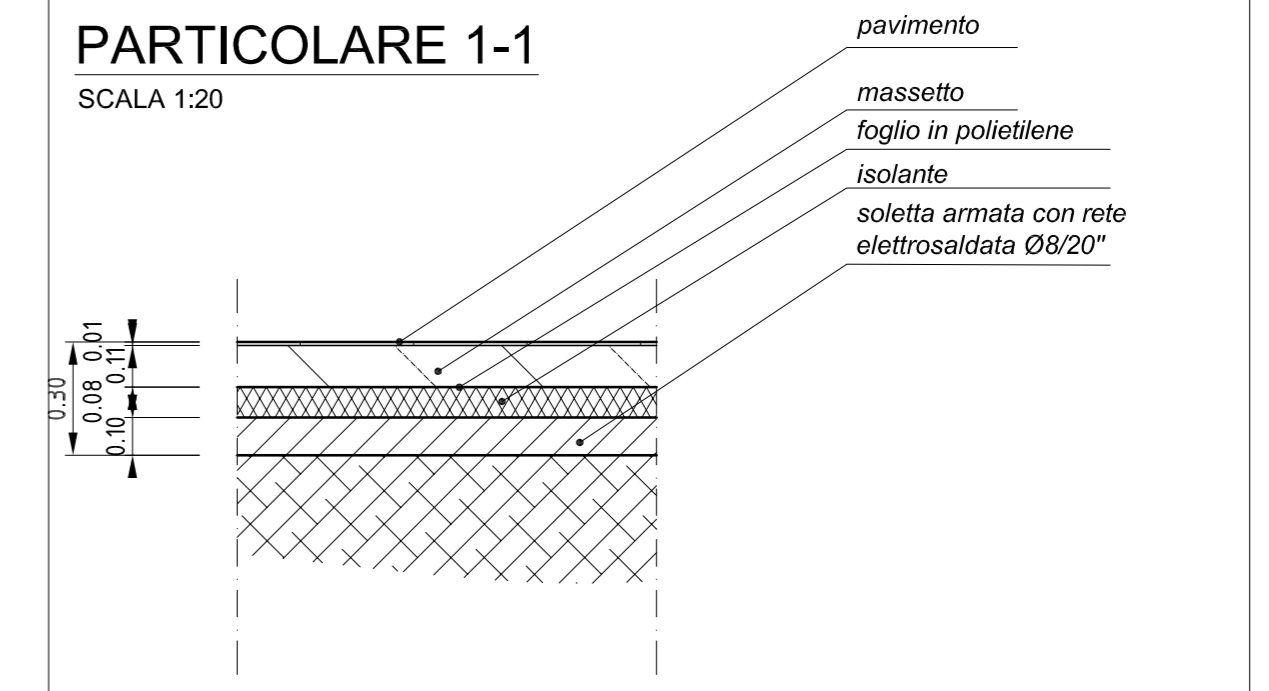


PIANTA



PARTICOLARE 1-1

SCALA 1:20



NOTA BENE:

- Per una più approfondita conoscenza degli elementi strutturali e dei componenti edili ed impiantistici del municipio realizzato, l'afferente può consultare gli elaborati di progetto esecutivo dell'edificio disponibili presso la Stazione Appaltante;
- Ulteriori elementi di conoscenza possono essere acquisiti dall'afferente, direttamente in situ tramite sopralluoghi, rilievi e sondaggi.